

ALTE MU OPEN CALL



FEB 2025
RÄUME S-009 BIS S-012

OPEN CALL

Zum 01. März 2025 wird in der ALTEN MU ein großer Projektraum frei. Bei Interesse schicke uns bitte das Bewerbungsformular ausgefüllt an bueror@altemu.de. Die Links zu den Formularen findest du unten auf dieser Seite.

RAUMINFOS IN KÜRZE

| | |
|---------------|--------------------------------|
| Fläche | 117,3 m ² |
| Lage | Erdgeschoss |
| Verfügbarkeit | ab 01.03.2025 |
| Befristung | vrstl. 3. oder 4. Quartal 2026 |
| Boden | Fliesen |
| Miete | brutto 1.169-1.396 € |

DEIN PLATZ IN DER ALTEN MU

Als Teil der ALTEN MU hast du sofort Zugriff auf unser großes Netzwerk der Kreativen vor Ort. Der Mix aus gemeinwohlorientierten Organisationen, gemeinnützigem Verein, Werkstätten, Startups und Unternehmen bietet dir ein ausdrucksstarkes und besonderes Arbeitsumfeld. Als Mieter*in profitierst du von der kreativen Infrastruktur, kannst die ALTE MU-Konferenzräume und Gemeinschaftsflächen nutzen und dich an den großen Saisonfesten beteiligen. Gemeinsam und in Selbstverwaltung gestalten wir den Ort für gemeinschaftliches Leben und Arbeiten. Deswegen haben wir uns in der ALTEN MU als Genossenschaft zusammengeschlossen. Du hast Fragen? Auf Seite 6 dieses Open Calls findest du unser FAQ.

MONATSMIETE IM DREISTUFIGEN SOLIDARISCHEN ALTE MU-MIETMODELL

- Stufe 1** Non-Profit (brutto, warm): kein Angebot, aktuell sind alle unsere Non-Profit Flächen belegt
- Stufe 2** Startup (brutto, warm): 1.168,34 € | [Link](#)
- Stufe 3** Unternehmen oder gefördertes Projekt (brutto, warm): 1.395,87 € | [Link](#)

Urbane Impulse GmbH
c/o ALTE MU
Lorentzendamms 6-8
24103 Kiel

Geschäftsführung
Dr. Harald Frank, Susanne Petersen
Büro: +49 1578 1508693
Mail: gf@urbane-impulse.de

Bankverbindung
Kieler Volksbank eG
IBAN: DE17 2109 0007 0010 8141 08
BIC: GENODEF1KIL

Handelsregister HRB 20713 KI

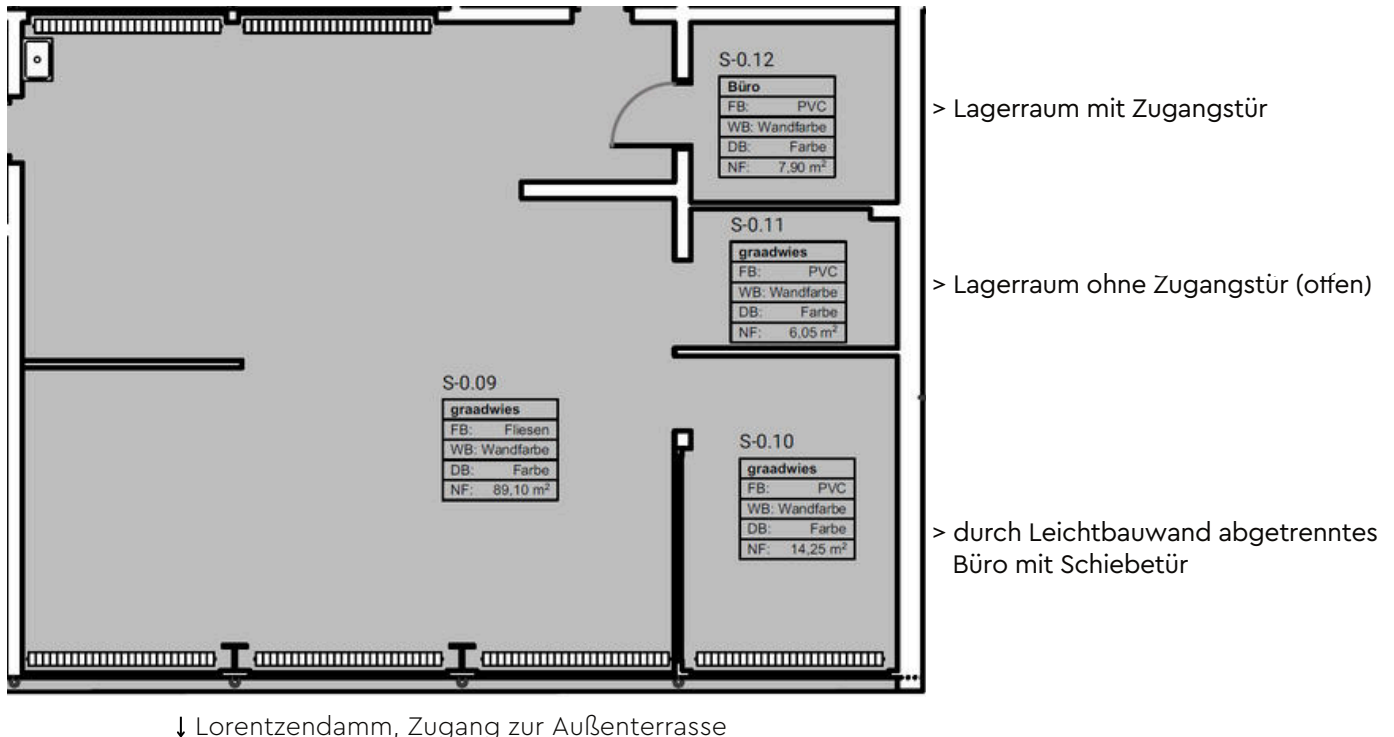
Steuernummer 20/296/56580

Sitz der Gesellschaft: Kiel
Umsatzsteuer ID: DE 328 789 995

GRUNDRISS

Der Raum befindet sich in Erdgeschosslage im so genannten "Schlüsselbau" der ALTEN MU und ist barrierearm zugänglich über den Haupteingang der ALTEN MU. Zum Lorentzendamms hin befindet sich der Raum auf Hochparterre.

↑ kleiner gemeinschaftlich genutzter Innenhof



RAUMDETAILS

Zur Vermietung steht die gesamte Raumeinheit (S-0.09 bis S-0.12). Eine Einzelvermietung ist nicht möglich (siehe FAQ, Seite 6).

Fläche gesamt: 117,3m² (+ anteilige Erschließungsflächen)

- knapp 110m² Raum, unterteilt mit Leichtbauwänden (herausnehmbar) in ein abgetrenntes Büro (S-0.10) und einen Lagerraum (S-0.11)
- direkt anliegender 7,9m² Lagerraum mit Tür (S-0.12)
- mit Fliesen und Fensterfront zum Lorentzendamms
- Zugang zu Außenterrasse und kleinem Innenhof (Gemeinschaftsnutzung)
- großer geteilter Flur

Ausstattung

Bodenfliesen; Raumunterteilung durch Leichtbauwand im großen Raum; ca. 15m² großer Raum abgeteilt durch weitere Leichtbauwand mit Schiebetür; Waschbecken mit Kaltwasseranschluss; Heizkörper im gesamten Raum; einfache Deckenleuchten; Projekt-WLAN im ALTE MU-Netzwerk

Potentiale

Große Nutzungseinheit mit abgetrenntem Büro und Lagerraum; Sichtbarkeit zur Straße Lorentzendamms durch Fensterfront; Außenterrasse (Holz) zum Lorentzendamms mit Zugang über das Fenster im ALTE MU typischen Fenstertreppen-Stil, als Pausen-, Arbeits- und Aufenthaltsmöglichkeit; Zugang über Fenster oder Flur in einen kleinen separierten Innenhof der ALTEN MU mit Gemeinschaftsnutzung der angrenzenden Projekte, z.B. für Außenveranstaltungen.

ALTE MU OPEN CALL

RÄUME
S-009-
S-012

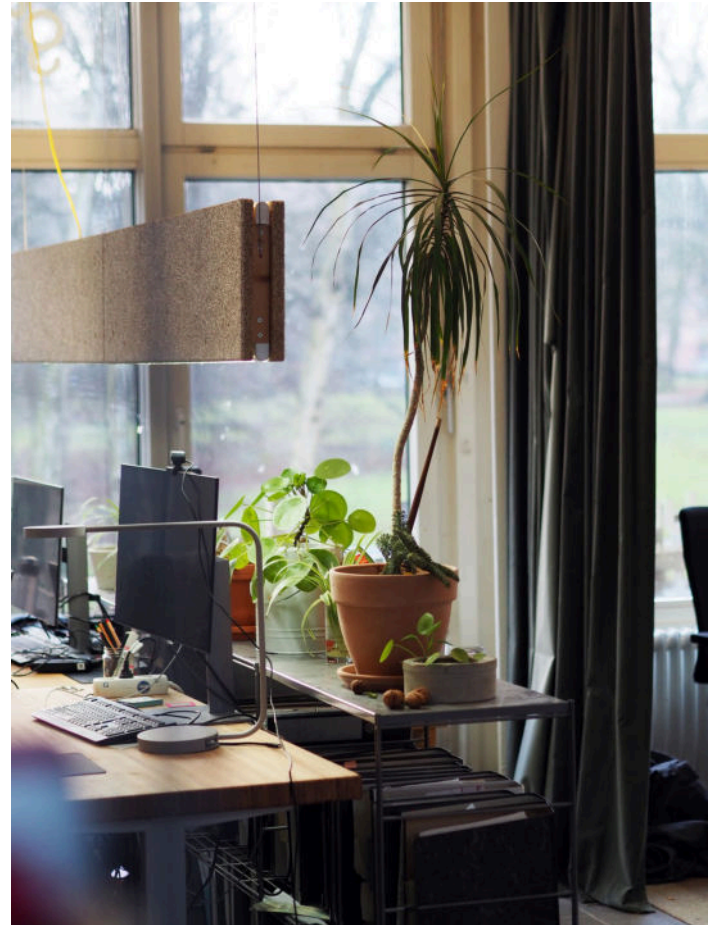
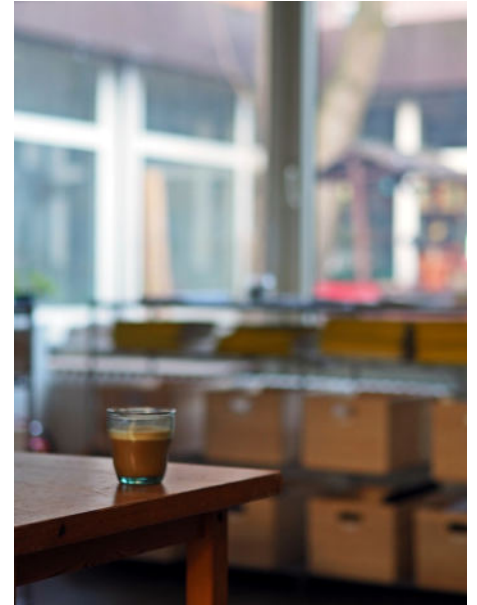
Ü
Urbane
Impulse



ALTE MU OPEN CALL

RÄUME
S-009-
S-012

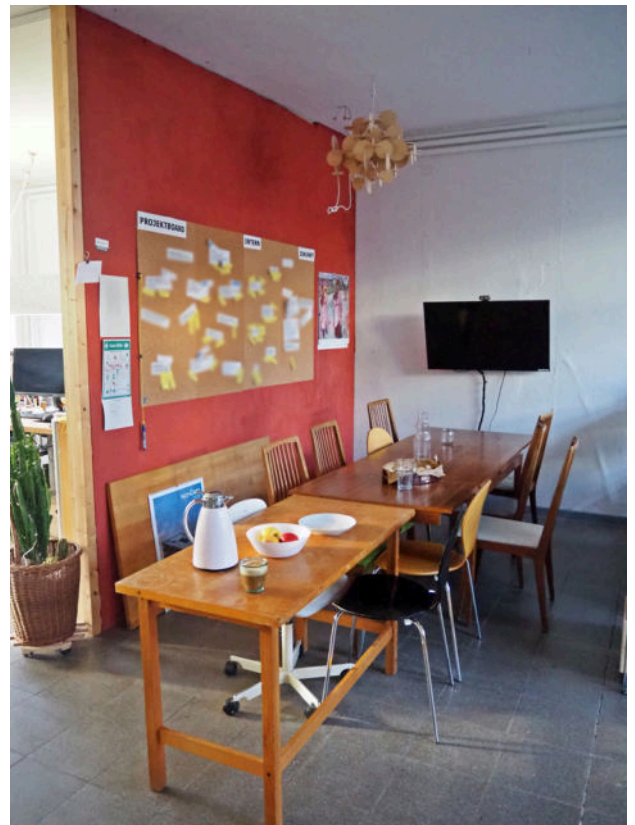
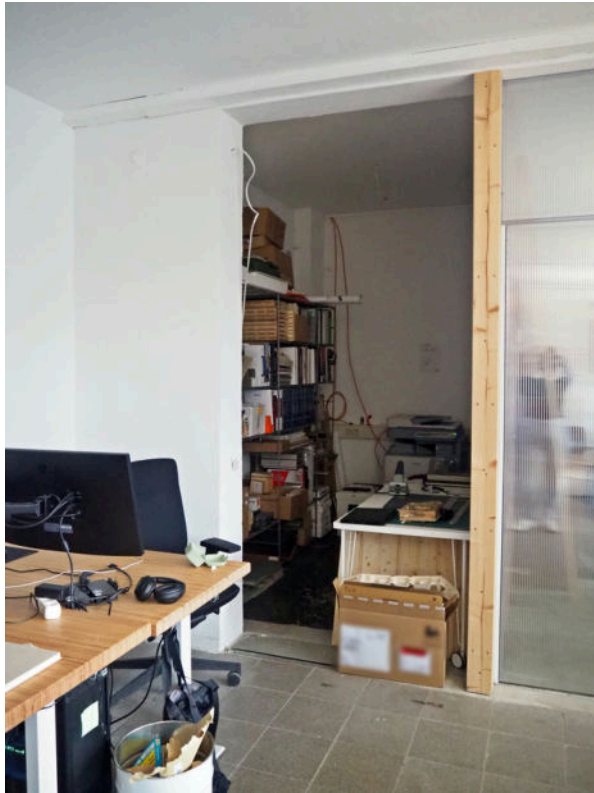
ü
Urbane
Impulse



ALTE MU OPEN CALL

RÄUME
S-009-
S-012

Ü
Urbane
Impulse



FAQ

Muss ich Genossenschaftsanteile zeichnen, wenn ich in der ALTEN MU miete?

Ja. Die ALTE MU entwickelt sich in den kommenden Jahren von einer reinen Projektfläche zu einem Kreativquartier mit genossenschaftlichem Wohnraum. Im Zuge der Umwandlung ist das Anmieten von Räumen schon jetzt an die Zeichnung eines Genossenschaftsanteils à 600 € geknüpft. Die Miete bzw. die Nutzung von Räumen wird zukünftig an die Zeichnung weiterer Genossenschaftsanteile geknüpft. Wie viele Genossenschaftsanteile pro Raum oder Quadratmeter das sein werden und wer wieviel aufbringen muss, wird zurzeit noch entwickelt. Wir sind immer auf der Suche nach Partner*innen, die uns bei der Finanzierung unterstützen wollen. Mehr Infos zur Mitgliedschaft unter: www.altemu-eg.de/mitmachen

Kann ich länger mieten als oben angegeben?

Aufgrund der in 2026 anstehenden Baumaßnahmen vermieten wir zurzeit nur temporär. Es besteht die Möglichkeit, dass wir dir auch eine längerfristige Perspektive anbieten können, dies wird sich allerdings erst im Zuge der weiteren Maßnahmen sicher sagen lassen.

Ist es möglich, nur einen Teil des Raumes zu mieten?

Wir suchen eine*n neue*n Hauptmieter*in für die gesamte Raumfläche. Eine Einzelvermietung einzelner Raumeinheiten ist nicht möglich. Leider mussten wir in den vergangenen Jahren schlechte Erfahrungen mit Verträgen mit mehreren Hauptmieter*innen machen, weshalb wir zusammenhängende Flächen ohne eigene Erschließung nur noch über einen Mietvertrag vergeben. Unser Vorschlag: Wenn ihr euch mit anderen zusammenschließen wollt, versucht Synergien zu finden und schlagt uns ein gemeinsames Nutzungskonzept mit einer natürlichen oder juristischen Person als Hauptmieter*in vor.

Wieso habt ihr unterschiedliche Preise?

Wir haben ein dreistufiges, solidarisches Mietmodell. Die Betriebskosten sind für alle gleich, aber bei den Nutzungsentgelten wollen wir eine Umverteilung ermöglichen. Startups und Unternehmen oder geförderte Projekte können so die Arbeit von Non-Profits und nicht geförderten Projekten unterstützen. Aktuell sind schon über 50% der Flächen mit Non-Profit belegt. Um unser Konzept nachhaltig erhalten zu können, haben Startups und Unternehmen aktuell Vorrang bei der Raumvergabe.

Wie läuft der Bewerbungsprozess ab?

Du schickst deine Bewerbung entsprechend deiner Kategorie (Non-Profit, Startup, Unternehmen/gefördertes Projekt) per Mail an büero@altemu.de. Wir laden dich zu einer Raumbesichtigung ein, bei der du dir den frei werdenden Raum anschauen kannst. Außerdem bitten wir dich nach Ablauf der Bewerbungsfrist ins nächste ALTE MU Plenum zu kommen und dich und dein Vorhaben kurz vorzustellen – dies wird ein Dienstag, 19 Uhr, sein. Nachdem die Community alle Bewerber*innen kennengelernt hat, treffen wir eine Entscheidung und kontaktieren die Bewerber*innen entsprechend. Es folgen die Unterzeichnung des Mietvertrags und der Einzug in die ALTE MU.

Welche Termine sollte ich mir für meine Vorstellung im Plenum freihalten?

Das Plenum findet einmal im Monat statt. Die nächsten regulären Plenumstermine lauten: 11.02.2025 und 11.03.2025, jeweils um 19 Uhr. Für die Raumvergabe können jedoch Sonderplena einberufen werden, d.h. auch ein anderer Dienstag ist denkbar.